

# Curvularia et Phyllosticta

(maladies fongiques des parties aériennes)

## Symptômes et dégâts

Surtout sur les ignames de l'espèce *D. cayenensis-rotundata* (Grosse Caille), mais aussi sur *D. alata*.



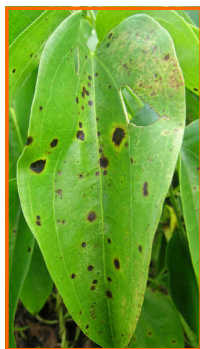
photos UPROFIG

### CURVULARIA :



Sur feuilles, taches  
nécrotiques très  
**brunes avec  
pourtour jaunâtre.**

Symptômes de Curvularia  
sur Grosse Caille



### PHYLLOSTICTA :

Taches nécrotiques  
sur les feuilles, avec  
**centre blanc cendré,**  
qui resteront **petites.**

Très petits points noirs  
au centre (pycnides,  
organes de  
fructification).

En général **peu de  
taches** par feuille.

Perforations rapides du centre des  
taches (feuille criblée).



Photo UPROFIG

Symptômes de Phyllosticta sur  
Grosse Caille

Attaques de *Curvularia* plus fréquentes que *Phyllosticta*.  
Mort et chute prématurée des feuilles.

## Agent pathogène responsable et conditions de développement

Champignons *Curvularia spp.* et *Phyllosticta spp.*. Champignons du sol. Ne forment pas de sclérotés comme *Rhizoctonia solani* et *Sclerotium rolfsii*.

Conditions de développement et de dissémination communes à de nombreuses maladies fongiques ; Voir les fiches "Anthracnose", "Rhizoctonia" et "Sclerotium" : apparition en conditions de température et humidité élevées, transmission par les plants, etc.

*Curvularia* est retrouvé *partout* (dans le sol, et dans de très nombreux hôtes), il est donc difficile d'éliminer les sources d'inoculum.

## Comment limiter les dégâts ?

*Ensemble* de pratiques à mettre en place (aucun produit phytosanitaire homologué).

Voir les fiches d'autres maladies fongiques : "Anthracnose", "Rhizoctonia", "Sclerotium".

Méthodes de lutte identiques pour les deux maladies.

- ✓ Eviter toute accumulation d'humidité : **tuteurer**, creuser des **fossés d'évacuation de l'eau** dans les parcelles, éviter les excès d'irrigation, retirer les **mauvaises herbes**.
- ✓ Détruire (brûler) les débris contaminés sur une parcelle, avant replantation, et changer de parcelle de plantation (**rotations**).
- ✓ **Trier les plants**, ne pas utiliser de plants issus de plantes malades. Tremper les tubercules dans un **bain d'eau de javel** (10 mL d'eau de javel à 12,5°chl pour 1 L d'eau - soit 1 L pour 100 L).
- ✓ Utiliser des cultivars de Grosse Caille qui ne sont pas malades (à identifier et répertorier).