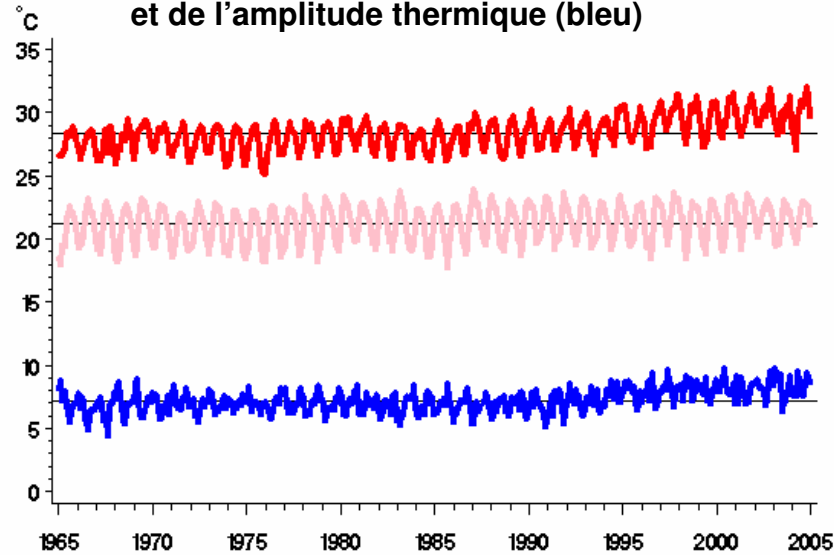
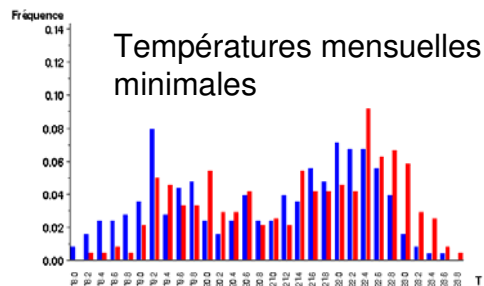
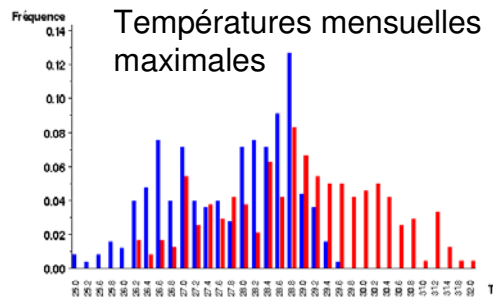
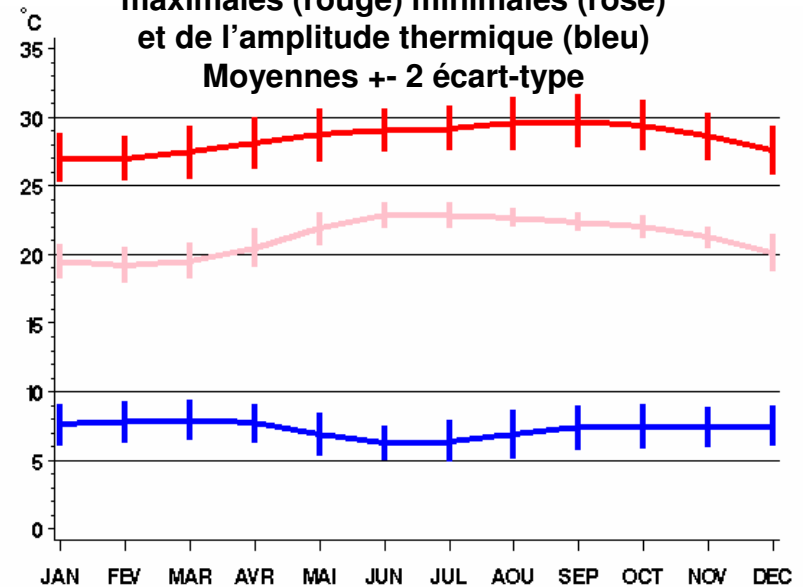


# Températures au Domaine Duclos INRA (1965-2005)

Variation interannuelle des températures mensuelles maximales (rouge) minimales (rose) et de l'amplitude thermique (bleu)



Variation mensuelle des températures maximales (rouge) minimales (rose) et de l'amplitude thermique (bleu) Moyennes +/- 2 écart-type



Le changement climatique entre les années 1965-1985 (bleu) et 1986-2005 (rouge) se traduit surtout par une augmentation des températures maximales et donc de l'amplitude thermique

Amplitudes thermiques mensuelles

